

# LOS PROCESOS PRODUCTIVOS SOFTWARE EN LA ARGENTINA: UNA MIRADA DESDE EL SECTOR INFORMACIÓN

Dr. Mariano Zukerfeld  
([marianozukerfeld@e-tcs.org](mailto:marianozukerfeld@e-tcs.org))

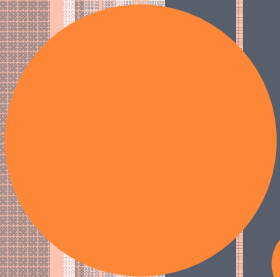


# EXPORTACIONES

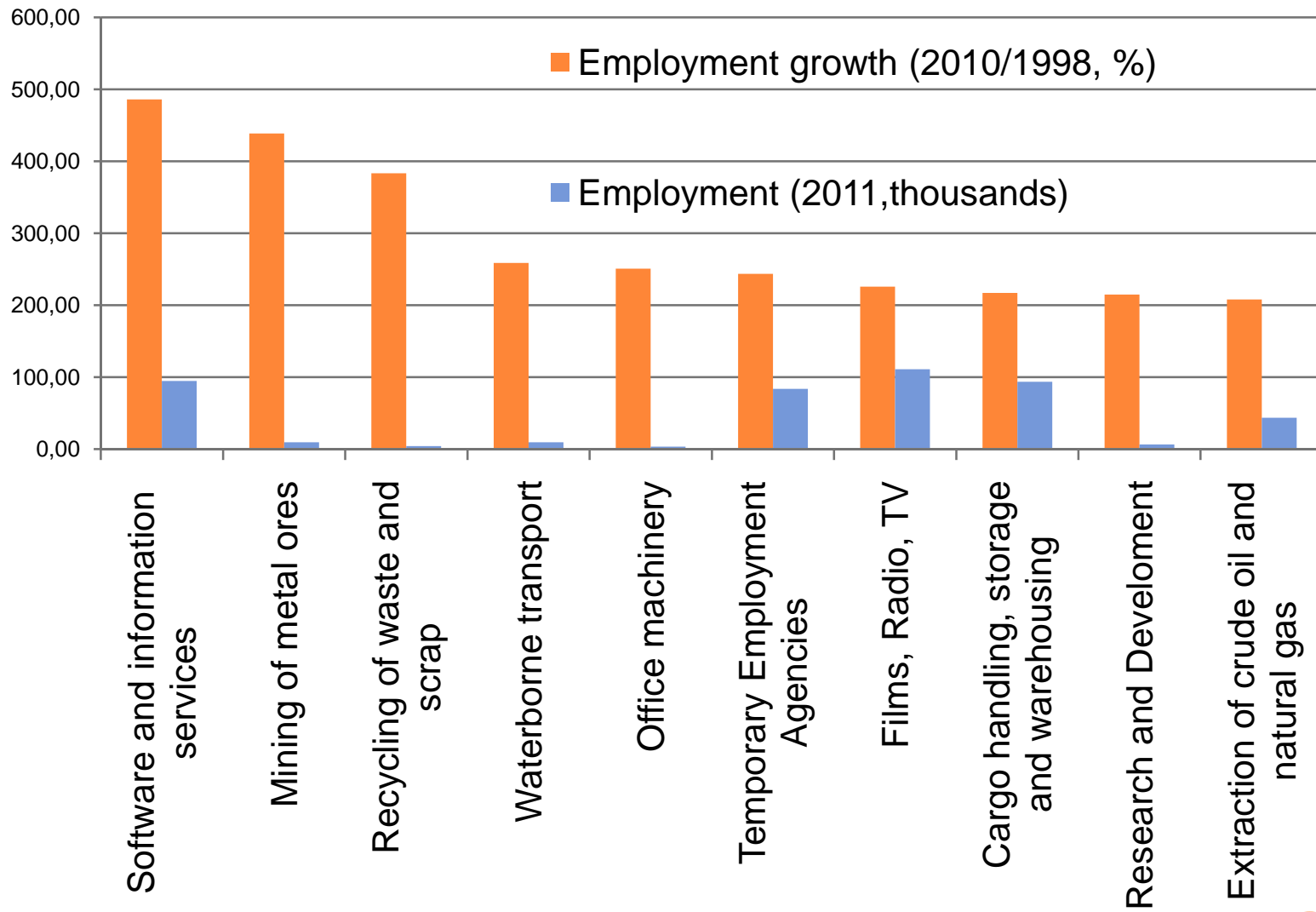
Top exporting (and importing) countries of SIS  
 (2008-9, USD billions)  
 Source: WTO, 2010.

| Rank | Countries             | Exports | Imports |
|------|-----------------------|---------|---------|
| 1    | European Union (27)   | 97279   | 45670   |
|      | Extra-EU (27) exports | 35440   | 15410   |
| 2    | India                 | 35288   | 3087    |
| 3    | United States         | 8044    | 15214   |
| 4    | Israel                | 6852    | na      |
| 5    | Canada                | 4038    | 1860    |
| 6    | Norway                | 1953    | 1780    |
| 7    | Russian Federation    | 1549    | 1204    |
| 8    | Australia             | 1213    | 1150    |
| 9    | Philippines           | 1148    | na      |
| 10   | Malaysia              | 1025    | 896     |
| 11   | Argentina             | 893     | 355     |
| 12   | Costa Rica            | 693     | na      |
| 13   | Hong Kong, China      | 611     | 449     |
| 14   | Sri Lanka             | 230     | na      |
| 15   | Pakistan              | 183     | 103     |

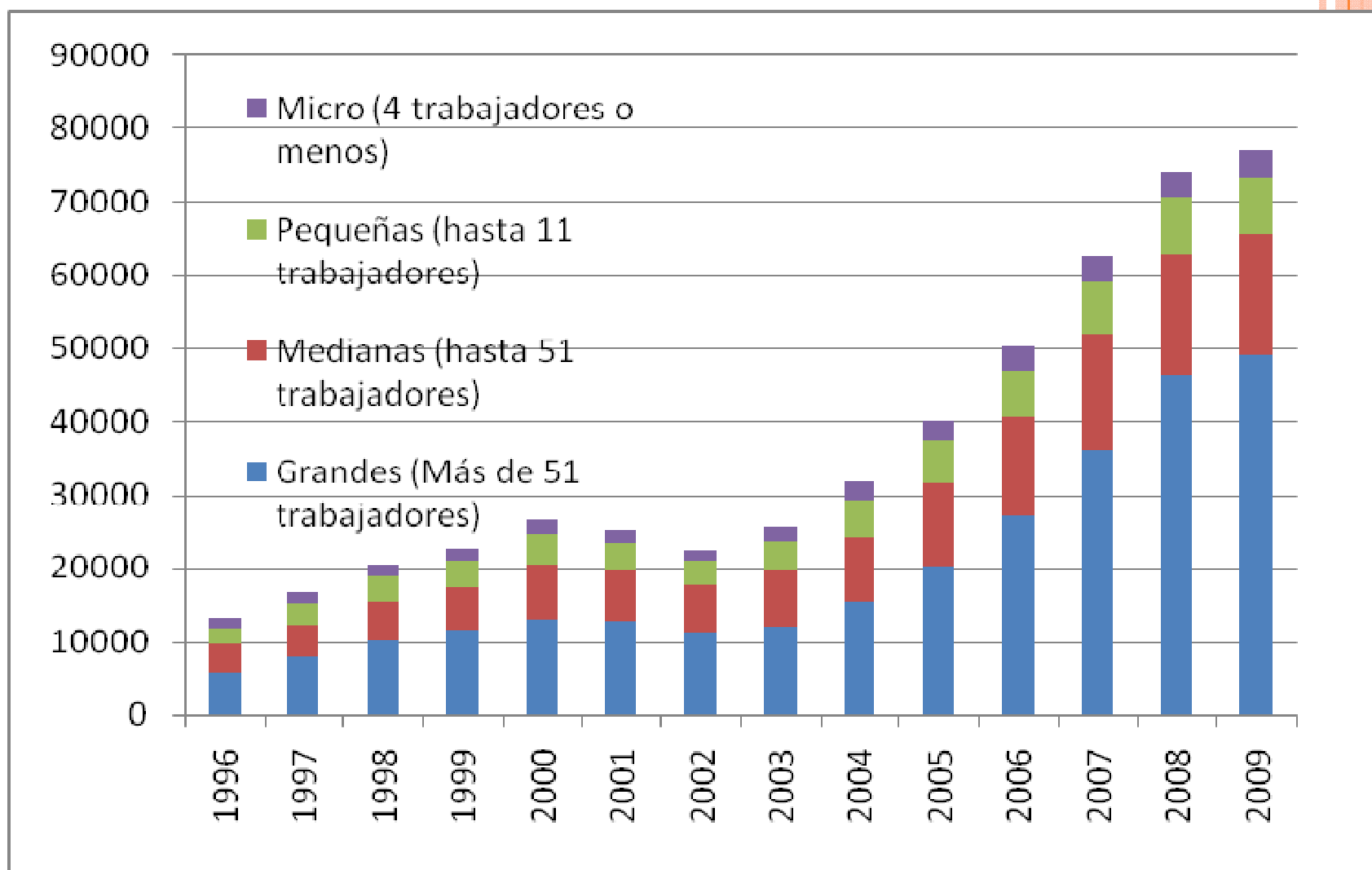




**EMPLEO**



## TAMAÑO DE LAS FIRMAS DE “ACTIVIDADES INFORMÁTICAS”



Fuente: Elaboración propia en base a OEDE (2010) Tabla C4.1

Sólo empleo  
registrado

- Subrepresentación de firmas con altos niveles de informalidad (Microempresas y Pymes)

Sólo empleo  
privado

- Excluye producción Estatal, unidades académicas, y ONGs.

Sólo firmas  
que producen  
Sw

- Excluye producción *in house* (depto sistemas de otras empresas)

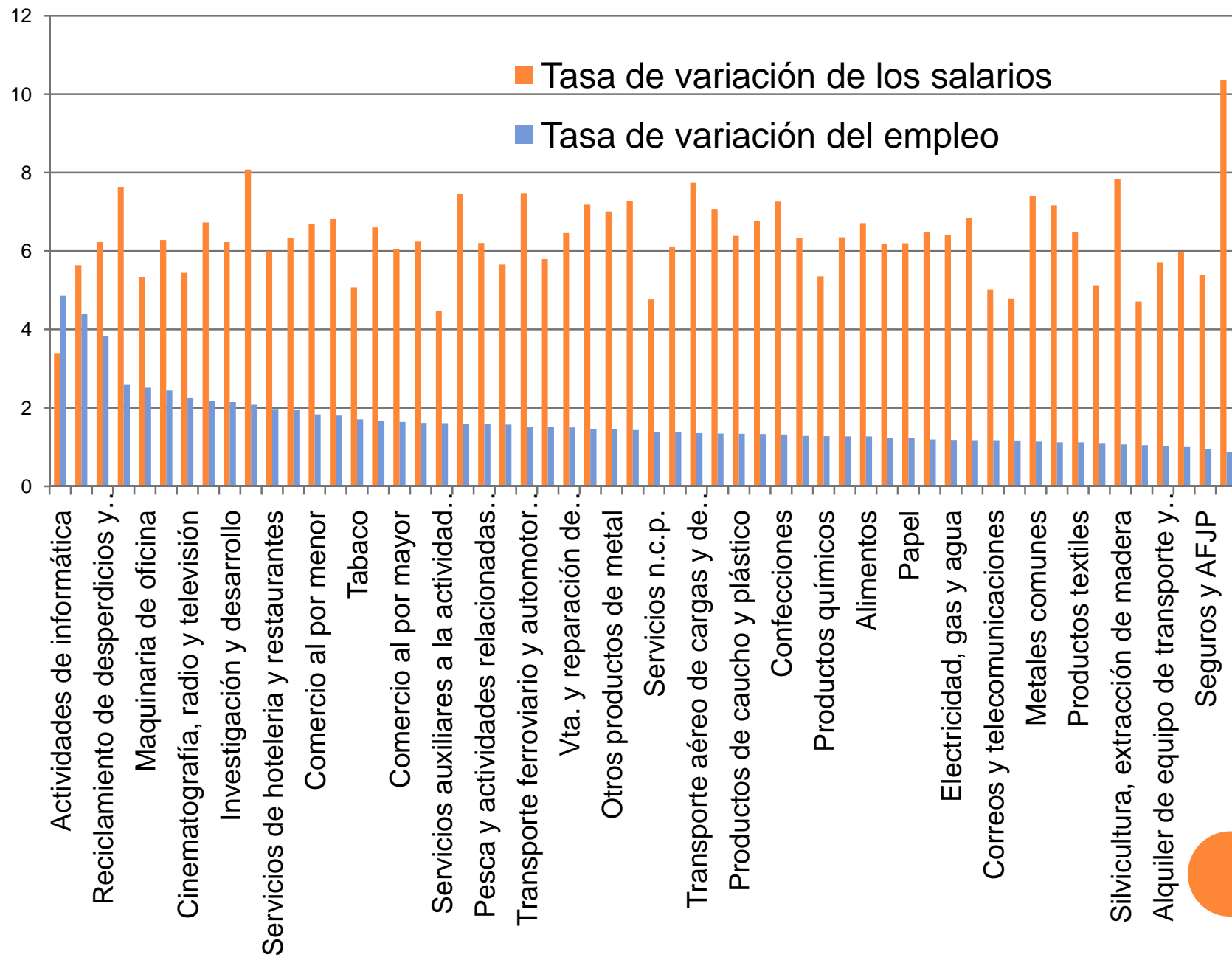
Sólo laboral

- Excluye producción no laboral, por ejemplo, la de software libre



# SALARIOS



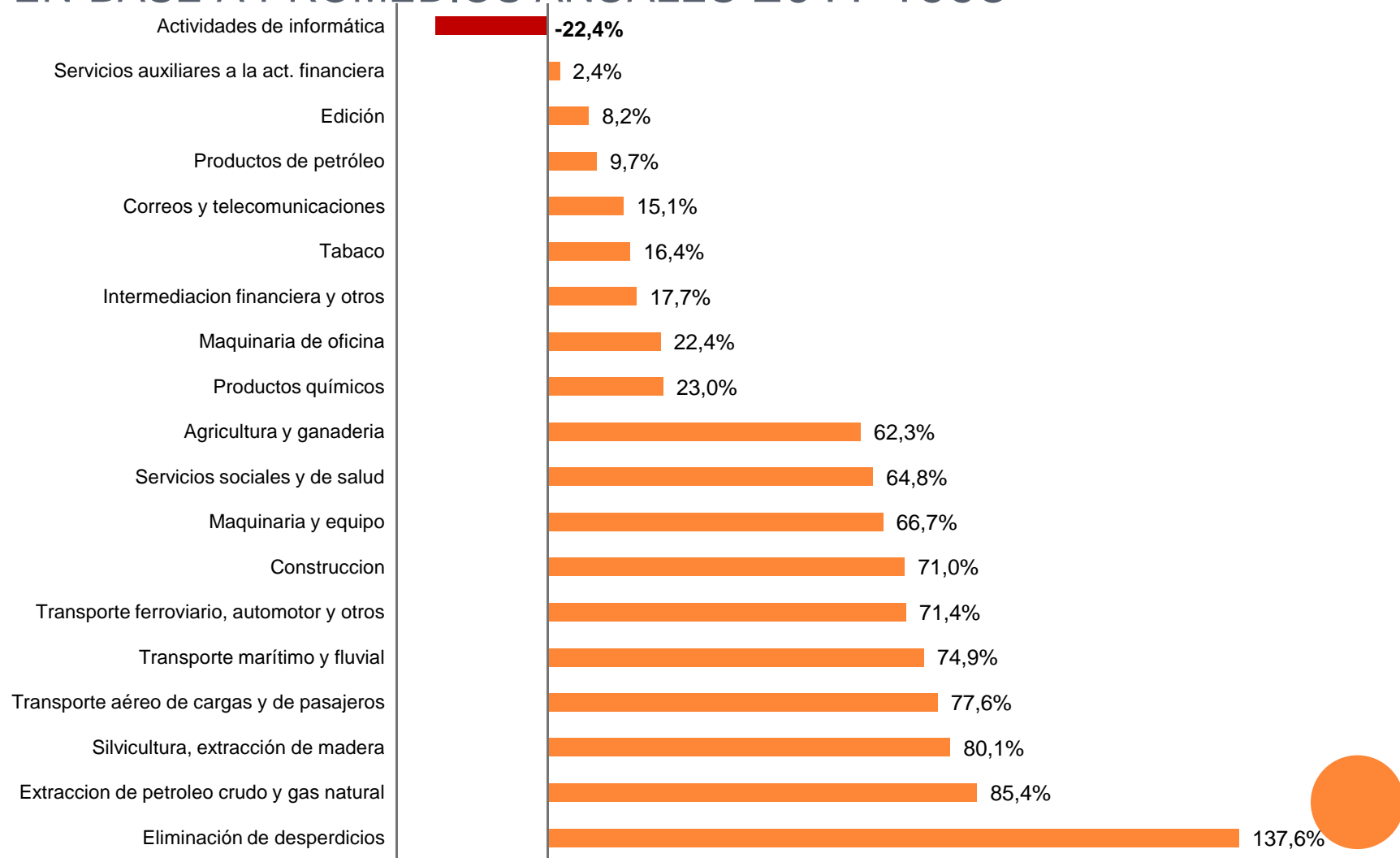


Crecimiento porcentual de los salarios promedio de los empleados registrados del sector privado (Rubros con máximos y mínimos, 1998-2011)

|    | Rubro   | 1998  | 2011  | Var   |
|----|---|-------|-------|-------|
| 90 | Eliminación de desperdicios                       | 696   | 7199  | 1035% |
| 11 | Extracción de petróleo crudo y gas natural        | 2.815 | 22742 | 808%  |
| 02 | Silvicultura, extracción de madera                | 319   | 2502  | 785%  |
| 62 | Transporte aéreo de cargas y de pasajeros         | 2.015 | 15593 | 774%  |
| 61 | Transporte marítimo y fluvial                     | 1.537 | 11709 | 762%  |
| 60 | Transporte ferroviario y automotor y por tuberías | 900   | 6717  | 747%  |
| 45 | Construcción                                      | 603   | 4494  | 745%  |
| 27 | Metales comunes                                   | 1.331 | 9844  | 740%  |
| 29 | Maquinaria y equipo                               | 908   | 6598  | 726%  |

|    | Rubro   | 1998  | 2011  | Var  |
|----|---|-------|-------|------|
| 30 | Maquinaria de oficina                                   | 1.023 | 5455  | 533% |
| 65 | Intermediación financiera y otros servicios financieros | 2.093 | 10734 | 513% |
| 16 | Tabaco  | 1.792 | 9086  | 507% |
| 64 | Correos y telecomunicaciones                            | 1.563 | 7834  | 501% |
| 23 | Productos de petróleo                                   | 3.105 | 14843 | 478% |
| 93 | Servicios n.c.p.  | 801   | 3829  | 478% |
| 22 | Edición   | 1.362 | 6418  | 471% |
| 67 | Servicios auxiliares a la actividad financiera          | 1.387 | 6188  | 446% |
| 72 | Actividades de informática                              | 1.991 | 6728  | 338% |

# VARIACIÓN DEL PODER ADQUISITIVO DE LOS SALARIOS EN BASE A PROMEDIOS ANUALES 2011-1998



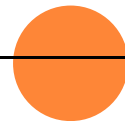
Fuente: elaboración propia en base a OEDE (datos sobre salarios nominales, promedios anuales 2011/1998). Para calcular el poder adquisitivo se toman promedios anuales del IPC GBA; para el período 1998-2006 se utilizan los datos del Indec; para 2007-2011 se utiliza el IPC Congreso y datos de Buenos Aires City.

# ¿PUNTO DE PARTIDA MÁS ELEVADO E IGUALACIÓN SALARIAL?

SALARIOS DE TRABAJADORES FORMALES REGISTRADOS

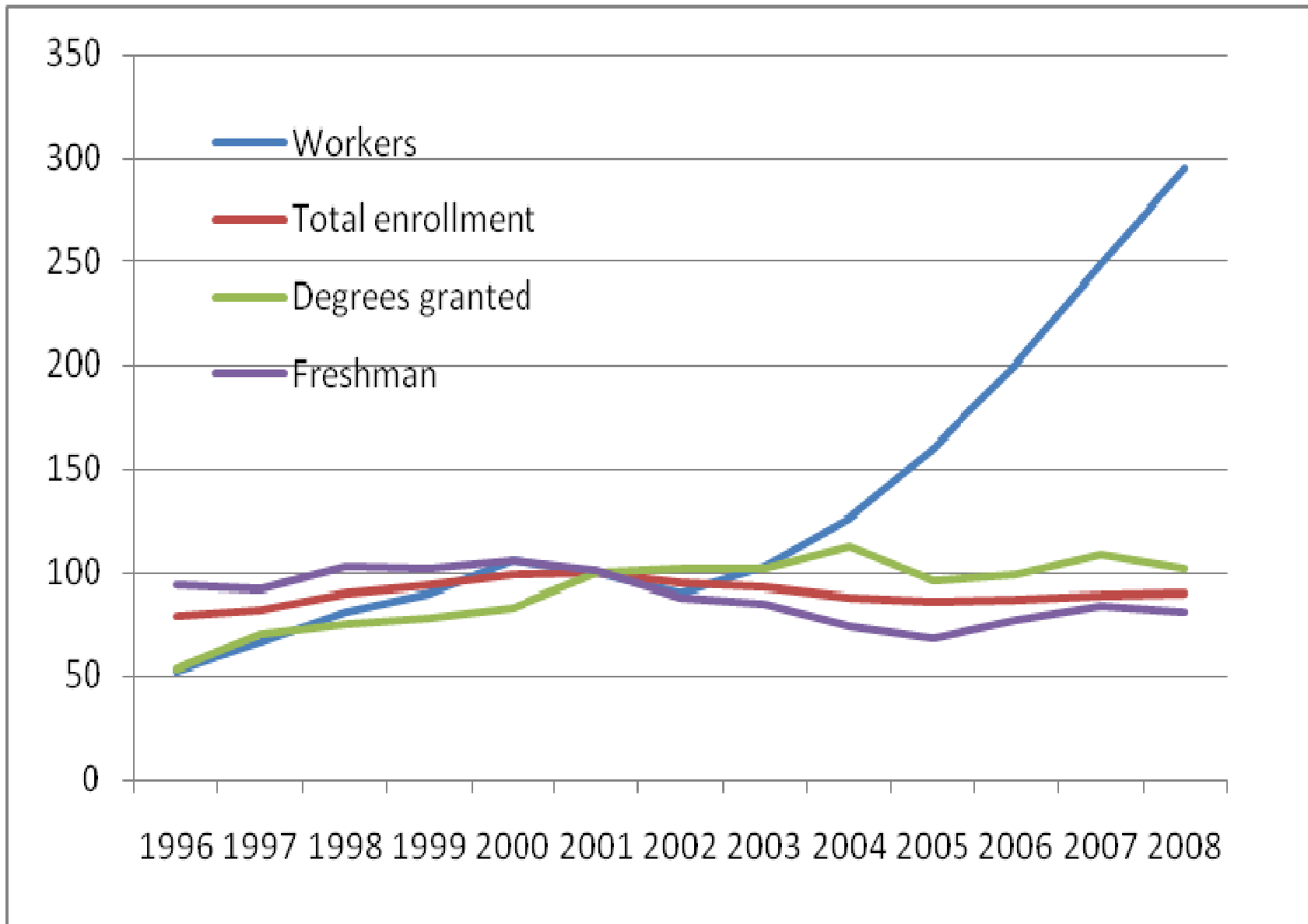
(RUBROS CON MAYORES SALARIOS EN 1998)

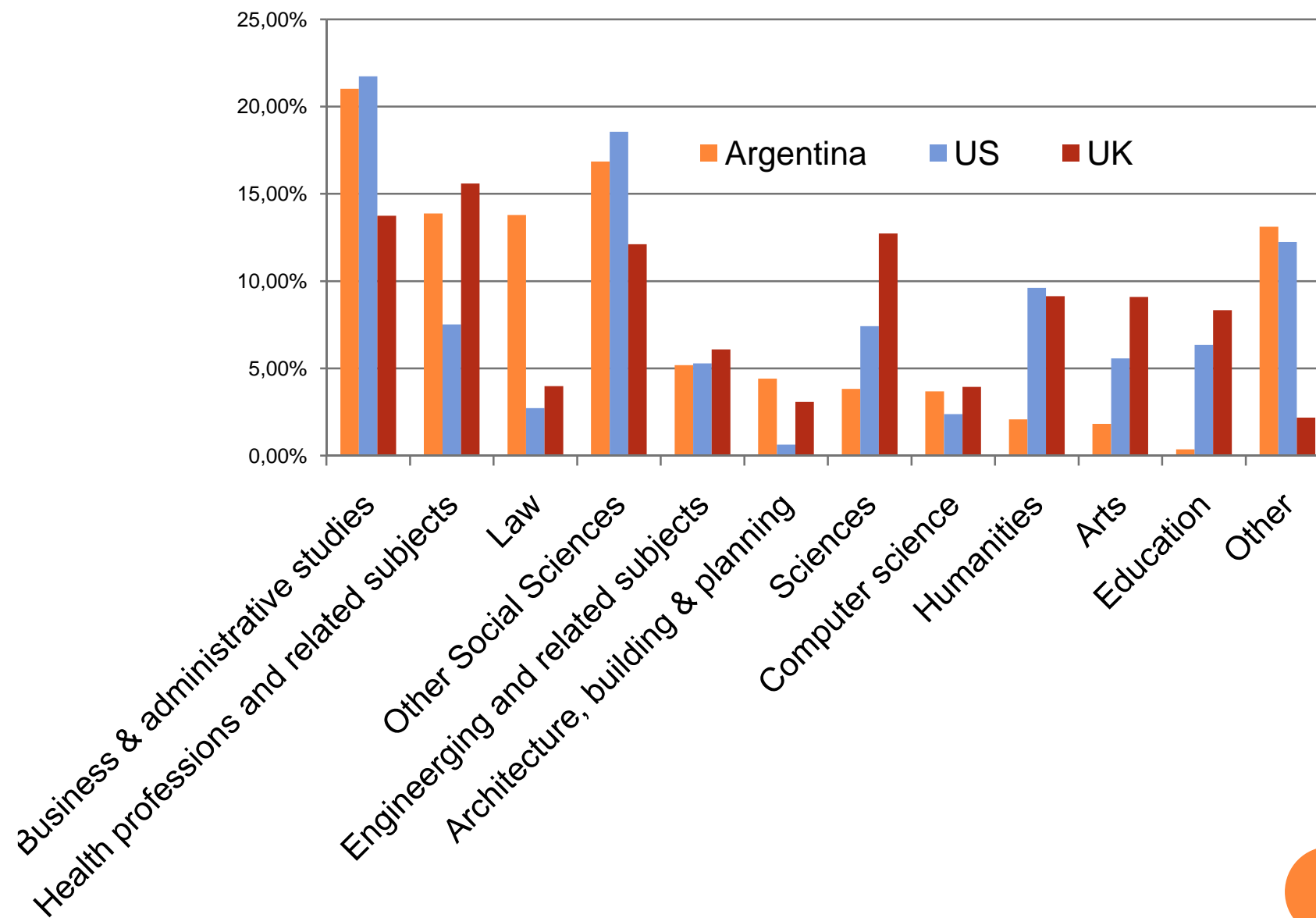
| Sector |   | 1998  | 2011  |
|--------|---|-------|-------|
| 23     | Productos de petróleo                                   | 3.105 | 14843 |
| 11     | Extraccion de petroleo crudo y gas natural              | 2.815 | 22742 |
| 13     | Extraccion de minerales metaliferos                     | 2.143 | 12089 |
| 65     | Intermediacion financiera y otros servicios financieros | 2.093 | 10734 |
| 62     | Transporte aéreo de cargas y de pasajeros               | 2.015 | 15593 |
| 72     | Actividades de informática                              | 1.991 | 6728  |
| 40     | Electricidad, gas y agua                                | 1.890 | 12092 |
| 24     | Productos químicos                                      | 1.888 | 10113 |
| 16     | Tabaco  | 1.792 | 9086  |
| 32     | Radio y televisión                                      | 1.720 | 11717 |

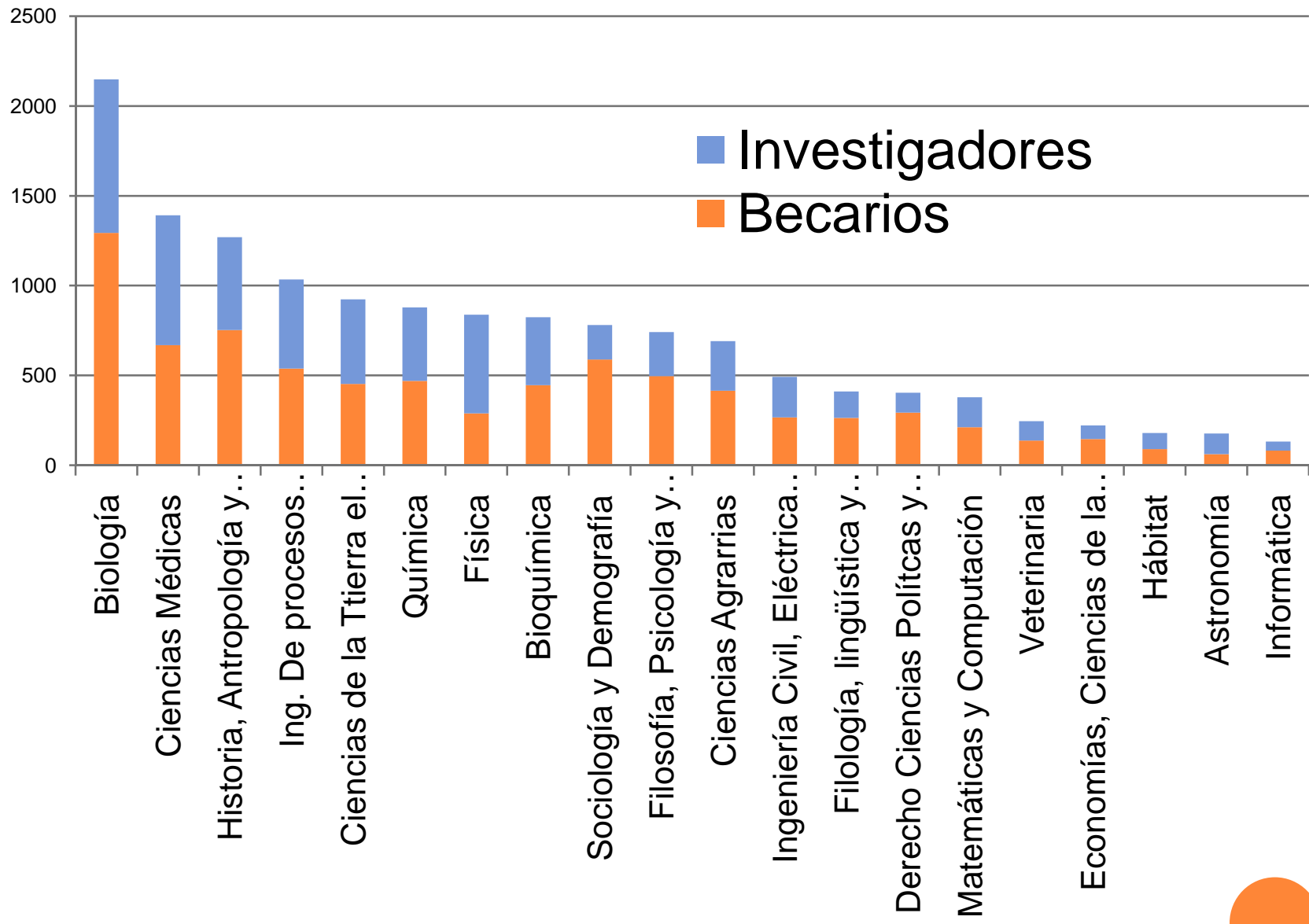




# EDUCACIÓN SUPERIOR E INVESTIGACIÓN









Graduate students and research assistants engaged in full time academic activities, by field  
(as % of total. US, 2008/Argentina, 2009)

